

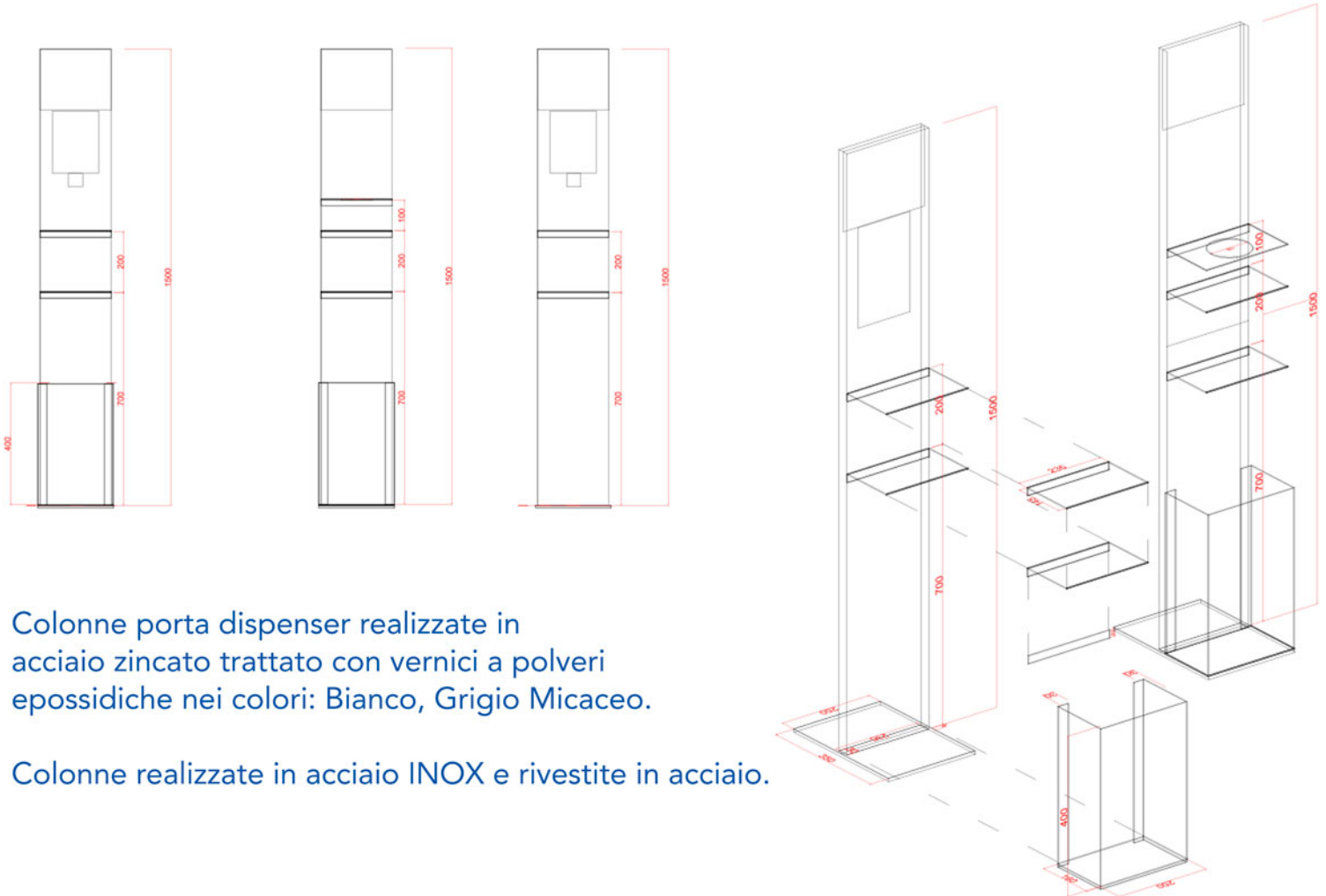
Catalogo prodotti
Covid-19
Colonne porta dispenser



Catalogo prodotti
Covid-19
Colonne porta dispenser



DISEGNO TECNICO



Colonne porta dispenser realizzate in acciaio zincato trattato con vernici a polveri epossidiche nei colori: Bianco, Grigio Micaceo.

Colonne realizzate in acciaio INOX e rivestite in acciaio.

COLORAZIONI DISPONIBILI

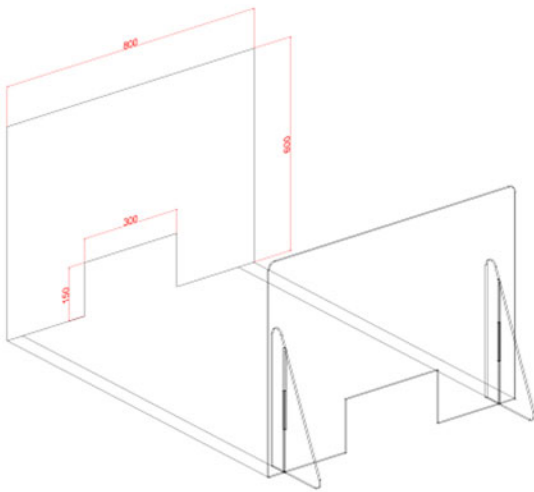
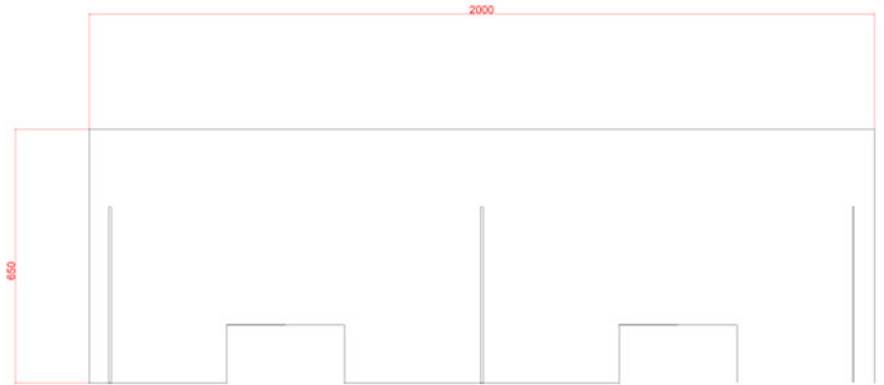
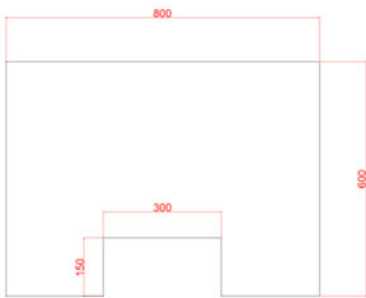


Catalogo prodotti Covid-19

Dispositivi di Protezione Individuale: DPI



DISEGNO TECNICO



Schermi protettivi trasparenti in plexiglass e in vetro Visarm stratificato su misura con bordi a filo lucido, dotati di foro per lo scambio di merce, documenti e denaro.

Sono realizzabili altri formati su richiesta.

